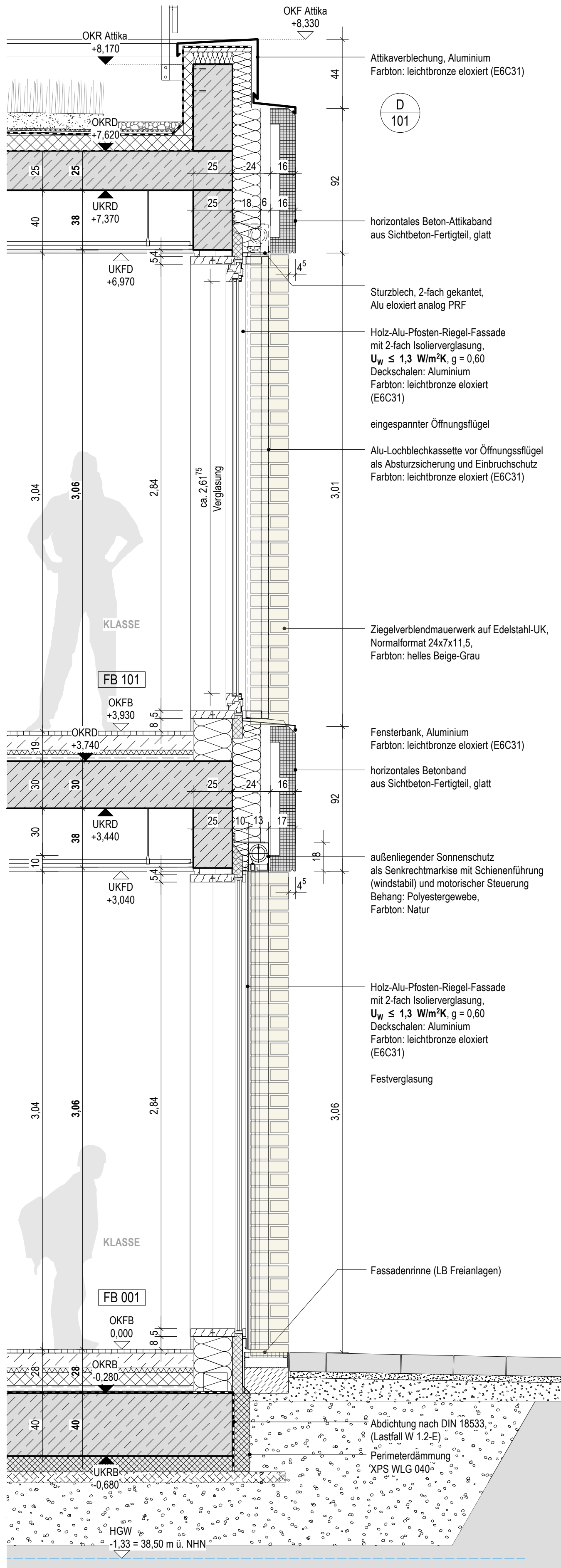


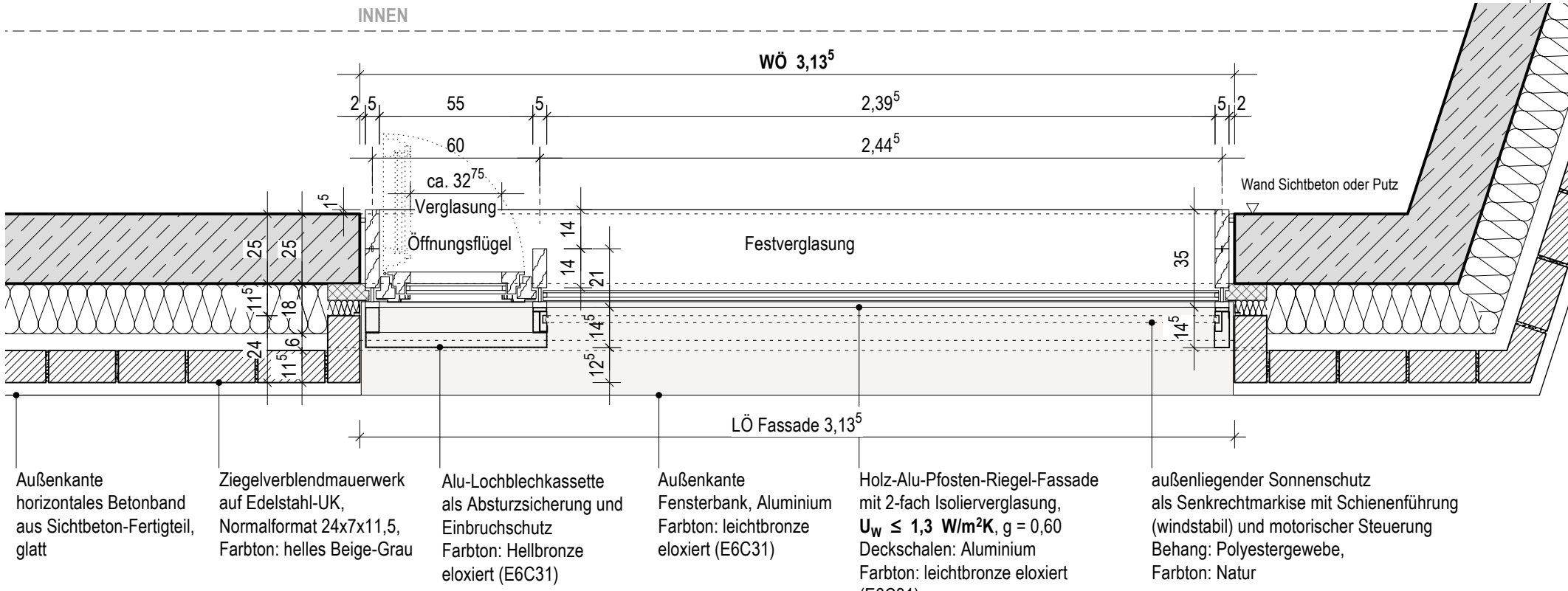
VERTIKALSCHNITT FASSADE



VERTIKALSCHNITT ÖFFNUNG



ANSICHT



HORIZONTALSCHNITT OG

PR-Fassadenelement FV mit ÖF
B/H = 3.135 / 3.06

Absolute Höhenangaben beziehen sich auf Projektnull $\pm 0.00 = 39.83$ m über NHN.
Relative Höhenangaben (Türhöhen, Brüstungshöhen, Unterzüge) beziehen sich auf OKFB.
Alle Maße sind am Bau verantwortlich zu prüfen. Maßunstimmigkeiten sind sofort mit der Bauüberwachung zu klären.



Stadt Heinsberg
Apfelstraße 60
52525 Heinsberg



ÜBERSICHTSPLAN

GGH

Grundschule Grebben in Heinsberg

Karl-Arnold-Straße 57
52525 Heinsberg

PLANUNGSPHASE	BEZUGSSYSTEM / HÖHENLAGE	±0.00 = 39.83 m ü. NHN	
AUSFÜHRUNGSPLANUNG	ETRS 89 / UTMzone32		
ARCHITEKT			
Inhaltliche Koordinierung ist erfolgt mit:			
FACHPLANER (TRAGWERKPLANUNG)	FACHPLANER (HLSE)	FACHPLANER (TIEFBAU)	FACHPLANER (FRIEDLAGE)
PROJEKT-NR.	DATENAME	BLATTGRÖÖSE	INDEX
	260121_GGH_A_5_v2024.vwpx	DIN A1	
DARSTELLUNG	BEARBEITERIN	ERSTELLDATUM	
	WH, RH	24.03.2026	
	MASSSTAB	AUSGABEDATUM	
	1:20	29.05.2026	
PLAN-NR.	GGH_A_5_DT_201		

Fassadenelement Standard